



DATI TECNICI GENERALI		ND 1/4"	ND 3/8"	ND 1/2"	ND 3/4"	ND 1"
Attacco filettato		1/4"	3/8"	1/2"	3/4"	1"
Grado di filtrazione	μm	4 - 20 - 50				
Grado di depurazione	μm	99.97% α 0.01				
Campo di regolazione	bar	0 ÷ 2 0 ÷ 4 0 ÷ 8 0 ÷ 12				
Pressione max. ingresso	MPa	1.8				
	bar	18				
	psi	261				
Portata a 6.3 bar (0.63 MPa ÷ 91 psi) ΔP 0.5 bar (0.05 MPa ÷ 7 psi)	NI/min	da 200 a 12000				
Fluido		Aria compressa con o senza lubrificazione				
Range di temperatura a 1 MPa; 10 bar; 145 psi	°C	-10 ÷ +50				
	°F	14 ÷ 122				
Elementi componenti la gamma		Filtro - Depuratore - Regolatore - Regolatore Pilota - Regolatore in Batteria - Filtroregolatore - Lubrificatore - Valvola sezionamento di circuito				

FILTRO



DATI TECNICI		FIL ND 1/4"	FIL ND 3/8"	FIL ND 1/2"	FIL ND 3/4"	FIL ND 1"
Attacco filettato		1/4"	3/8"	1/2"	3/4"	1"
Grado di filtrazione	μm	4 - 20 - 50		4 - 20 - 50		4 - 20 - 50
Pressione max. ingresso	MPa	1.8		1.8		1.8
	bar	18		18		18
	psi	261		261		261
Portata a 6.3 bar (0.63 MPa ÷ 91 psi) ΔP 0.5 bar (0.05 MPa ÷ 7 psi)	NI/min	1300	3100		9100	
	scfm	46	110		324	
Portata a 6.3 bar (0.63 MPa ÷ 91 psi) ΔP 1 bar (0.1 MPa ÷ 14 psi)	NI/min	1720	4100		11000	
	scfm	61	146		391	
Temperatura max. a 1 MPa; 10 bar; 145 psi	°C	50°	50°		50°	
	°F	122°	122°		122°	
Peso	kg	0.4	0.9		1.2	
Viti di fissaggio a parete		M4 x 40	M4 x 55		M6 x 75	
Capacità tazza	cm ³	10	45		170	
Posizione di montaggio		Verticale	Verticale		Verticale	
Scarico condensa		RMSA - SAC	RMSA - SAC - RA		RMSA - RA	
Fluido		RMSA: rubinetto con scarico della condensa manuale e scarico autom. quando si toglie la pressione.				
Note d'uso		RA: rubinetto automatico con scarico della condensa, indipendente dalla pressione e dalla portata.				
		SAC: rubinetto automatico con scarico della condensa. Funziona a depressione e necessita di chiamata aria variabili.				
		Aria compressa				
		La pressione massima d'ingresso per la versione con scarico condensa automatico RA non deve superare i 10 Bar.				

CODICI DI ORDINAZIONE

Codice	Descrizione	Codice	Descrizione	Codice	Descrizione	Codice	Descrizione	Codice	Descrizione
FILTRO NEW DEAL 1/4"		FILTRO NEW DEAL 3/8"		FILTRO NEW DEAL 1/2"		FILTRO NEW DEAL 3/4"		FILTRO NEW DEAL 1"	
1221005	FIL 1/4 4 RMSA	1321005	FIL 3/8 4 RMSA	1421005	FIL 1/2 4 RMSA	1521005	FIL 3/4 4 RMSA	1621005	FIL 1 4 RMSA
1221013	FIL 1/4 4 SAC	1321009	FIL 3/8 4 RA	1421009	FIL 1/2 4 RA	1521009	FIL 3/4 4 RA	1621009	FIL 1 4 RA
1221006	FIL 1/4 20 RMSA	1321013	FIL 3/8 4 SAC	1421013	FIL 1/2 4 SAC	1521006	FIL 3/4 20 RMSA	1621006	FIL 1 20 RMSA
1221014	FIL 1/4 20 SAC	1321006	FIL 3/8 20 RMSA	1421006	FIL 1/2 20 RMSA	1521010	FIL 3/4 20 RA	1621010	FIL 1 20 RA
1221008	FIL 1/4 50 RMSA	1321010	FIL 3/8 20 RA	1421010	FIL 1/2 20 RA	1521008	FIL 3/4 50 RMSA	1621008	FIL 1 50 RMSA
1221016	FIL 1/4 50 SAC	1321014	FIL 3/8 20 SAC	1421014	FIL 1/2 20 SAC	1521012	FIL 3/4 50 RA	1621012	FIL 1 50 RA
		1321008	FIL 3/8 50 RMSA	1421008	FIL 1/2 50 RMSA				
		1321012	FIL 3/8 50 RA	1421012	FIL 1/2 50 RA				
		1321016	FIL 3/8 50 SAC	1421016	FIL 1/2 50 SAC				

DEPURATORE



DATI TECNICI		DEP ND 3/8"	DEP ND 1/2"
Attacco filettato		3/8"	1/2"
Grado di depurazione	μm	99,97% a 0,01	
Pressione max. ingresso	MPa	1.8	
	bar	18	
	psi	261	
Portata consigliata a 6 bar	Nl/min	230	
	scfm	8	
Fluido		Aria filtrata 4 μm	
Temperatura max. a 1 MPa; 10 bar; 145 psi	°C	50	
	°F	122	
Peso	kg	0.9	
Viti di fissaggio a parete		M4 x 55	
Capacità tazza	cm ³	45	
Posizione di montaggio		Verticale	
Scarico condensa		RMSA - SAC - RA	
		RMSA: rubinetto con scarico della condensa manuale e scarico autom. quando si toglie la pressione. RA: rubinetto automatico con scarico della condensa, indipendente dalla pressione e dalla portata. SAC: rubinetto automatico con scarico della condensa. Funziona a depressione e necessita di chiamate aria variabili.	
Note d'uso		A monte del depuratore è consigliabile montare un filtro da 4 μm con il compito di sgrossatore. La pressione massima d'ingresso per la versione con scarico condensa automatico RA non deve superare i 10 Bar	

CODICI DI ORDINAZIONE

Codice	Descrizione	Codice	Descrizione
DEPURATORE NEW DEAL 3/8"		DEPURATORE NEW DEAL 1/2"	
1322002	DEP 3/8 RMSA	1422002	DEP 1/2 RMSA
1322003	DEP 3/8 RA	1422003	DEP 1/2 RA
1322004	DEP 3/8 SAC	1422004	DEP 1/2 SAC

REGOLATORE

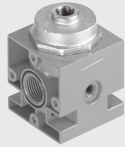


DATI TECNICI		REG ND 1/4"	REG ND 3/8"	REG ND 1/2"	REG ND 3/4"	REG ND 1"
Attacco filettato		1/4"	3/8"	1/2"	3/4"	1"
Campo di regolazione	bar	0÷4 - 0÷8 - 0÷12	0÷4 - 0÷8 - 0÷12	0÷4 - 0÷8 - 0÷12	0÷4 - 0÷8 - 0÷12	0÷4 - 0÷8 - 0÷12
Pressione max. ingresso	MPa	1.8	1.8	1.8	1.8	1.8
	bar	18	18	18	18	18
	psi	261	261	261	261	261
Portata a 6.3 bar (0.63 MPa ÷ 91 psi) ΔP 0.5 bar (0.05 MPa ÷ 7 psi)	Nl/min	200	1100	2500	2500	2500
	scfm	7	39	89	89	89
Portata a 6.3 bar (0.63 MPa ÷ 91 psi) ΔP 1 bar (0.1 MPa ÷ 14 psi)	Nl/min	650	2500	4500	4500	4500
	scfm	23	89	160	160	160
Temperatura max. a 1 MPa; 10 bar; 145 psi	°C	50	50	50	50	50
	°F	122	122	122	122	122
Peso	kg	0.3	0.8	1.5	1.5	1.5
Viti di fissaggio a parete		M4 x 40	M4 x 55	M6 x 75	M6 x 75	M6 x 75
Attacco manometro		1/8"	1/8"	1/4"	1/4"	1/4"
Posizione di montaggio		In qualsiasi posizione.				
Fluido		Aria filtrata con o senza lubrificazione; se utilizzata la lubrificazione deve essere continua.				
Note d'uso		Nel regolatore la pressione deve essere impostata sempre in salita. Per ottenere una maggiore sensibilità nella regolazione, utilizzare un regolatore con pressione di targa il più vicino possibile alla pressione desiderata. Non prelevare aria dagli attacchi manometrici.				

CODICI DI ORDINAZIONE

Codice	Descrizione	Codice	Descrizione	Codice	Descrizione
REGOLATORE NEW DEAL 1/4"		REGOLATORE NEW DEAL 3/8"		REGOLATORE NEW DEAL 3/4"	
1202001	REG 1/4 04	1302001	REG 3/8 04	1502001	REG 3/4 04
1202002	REG 1/4 08	1302002	REG 3/8 08	1502002	REG 3/4 08
1202003	REG 1/4 012	1302003	REG 3/8 012	1502003	REG 3/4 012
1202004	REG 1/4 02	REGOLATORE NEW DEAL 1/2"		REGOLATORE NEW DEAL 1"	
		1402001	REG 1/2 04	1602001	REG 1 04
		1402002	REG 1/2 08	1602002	REG 1 08
		1402003	REG 1/2 012	1602003	REG 1 012

REGOLATORE PILOTABILE



DATI TECNICI	REG PIL 3/8"		REG PIL 1/2"	
	3/8"		1/2"	
Attacco filettato	Dipendente dal pilota			
Campo di regolazione	bar	1.8		
Pressione max. ingresso	MPa	18		
	bar	261		
	psi	3500		
Portata a 6.3 bar (0.63 MPa ÷ 91 psi) ΔP 0.5 bar (0.05 MPa ÷ 7 psi)	Nl/min	124		
	scfm	4500		
Portata a 6.3 bar (0.63 MPa ÷ 91 psi) ΔP 1 bar (0.1 MPa ÷ 14 psi)	Nl/min	160		
	scfm	50		
Temperatura max. a 1 MPa; 10 bar; 145 psi	°C	122		
	°F	0.8		
Peso	kg	M4 x 55		
Viti di fissaggio a parete		1/8"		
Attacco manometro		In qualsiasi posizione		
Posizione di montaggio		Aria filtrata con o senza lubrificazione; se utilizzata la lubrificazione deve essere continua.		
Fluido		Nel regolatore la pressione deve essere impostata in salita. Scarico sovrappressioni dal pilota.		
Note d'uso		Non prelevare aria dagli attacchi manometrici.		

CODICI DI ORDINAZIONE

Codice	Descrizione			
1302004	RP 3/8 regolatore pilotato			
1402004	RP 1/2 regolatore pilotato			

REGOLATORE - REGOLATORE CON V3V 3/4"-1"



DATI TECNICI	3/4"		1"	
	Attacco filettato	0 ÷ 2 - 0 ÷ 4 - 0 ÷ 8 - 0 ÷ 12		
Campo di regolazione	bar	1.3		
*Pressione max. ingresso	MPa	13		
	bar	188		
	psi	12000		
Portata a 6.3 bar (0.63 MPa ÷ 91 psi) ΔP 0.5 bar (0.05 MPa ÷ 7 psi)	Nl/min	423		
	scfm	13000		
Portata a 6.3 bar (0.63 MPa ÷ 91 psi) ΔP 1 bar (0.1 MPa ÷ 14 psi)	Nl/min	460		
	scfm	Aria filtrata con o senza lubrificazione; se utilizzata la lubrificazione deve essere continua.		
Fluido		1800		
Portata in scarico a 6 bar (0.6 MPa ÷ 87 psi)	Nl/min	64		
	scfm	50		
Temperatura max. a 10 bar (1 MPa ÷ 145 psi)	°C	122		
	°F	1.7		
Peso	kg	M6 x 75		
Viti fissaggio a parete		In qualsiasi posizione		
Posizione di montaggio		Non prelevare aria dagli attacchi manometrici.		
Note d'uso				

*Versione Reg + V3V Cnomo (1 MPa - 10 bar - 145 psi)

*Versione Reg con Pilota a controllo elettronico vedi pag. (0.8 MPa - 8 bar - 116 psi)

CODICI DI ORDINAZIONE

Codice	Descrizione	Codice	Descrizione	Codice	Descrizione	Codice	Descrizione
REGOLATORE PILOTABILE NEW DEAL 3/4"		REGOLATORE CON VALVOLE		REGOLATORE PILOTABILE NEW DEAL 1"		REGOLATORE CON VALVOLA	
1519001	REGP 3/4 00	INTERCETTAZIONE INCORPORATA		1619001	REGP 1 00	INTERCETTAZIONE INCORPORATA	
1518001	REGP 3/4 02	NEW DEAL 3/4"		1618001	REGP 1 02	NEW DEAL 1"	
1518002	REGP 3/4 04	1517001	RV3V 3/4 02 ELPN	1618002	REGP 1 04	1617001	RV3V 1 02 ELPN
1518003	REGP 3/4 08	1517002	RV3V 3/4 04 ELPN	1618003	REGP 1 08	1617002	RV3V 1 04 ELPN
1518004	REGP 3/4 012	1517003	RV3V 3/4 08 ELPN	1618004	REGP 1 012	1617003	RV3V 1 08 ELPN
		1516101	RV3V 3/4 02 chiave			1616101	RV3V 1 02 chiave
		1516102	RV3V 3/4 04 chiave			1616102	RV3V 1 04 chiave
		1516103	RV3V 3/4 08 chiave			1616103	RV3V 1 08 chiave
		1516104	RV3V 3/4 012 chiave			1616104	RV3V 1 012 chiave
		1516001	RV3V 3/4 02 manuale			1616001	RV3V 1 02 manuale
		1516002	RV3V 3/4 04 manuale			1616002	RV3V 1 04 manuale
		1516003	RV3V 3/4 08 manuale			1616003	RV3V 1 08 manuale
		1516004	RV3V 3/4 012 manuale			1616004	RV3V 1 012 manuale

REGOLATORE LUCCHETTABILE



Per dati tecnici vedere regolatore

CODICI DI ORDINAZIONE

Codice	Descrizione	Codice	Descrizione	Codice	Descrizione
REGOLATORE LUCCHETTABILE NEW DEAL 1/4"		REGOLATORE LUCCHETTABILE NEW DEAL 3/8"		REGOLATORE LUCCHETTABILE NEW DEAL 1/2"	
1210011	REG KEY 1/4 02	1310012	REG KEY 3/8 04	1410012	REG KEY 1/2 04
1210012	REG KEY 1/4 04	1310013	REG KEY 3/8 08	1410013	REG KEY 1/2 08
1210013	REG KEY 1/4 08	1310014	REG KEY 3/8 012	1410014	REG KEY 1/2 012
1210014	REG KEY 1/4 012				

FILTROREGOLATORE



DATI TECNICI		FR ND 1/4"	FR ND 3/8"	FR ND 1/2"
Attacco filettato		1/4"	3/8"	1/2"
Campo di regolazione	bar	0 ÷ 8 - 0 ÷ 12		0 ÷ 8 - 0 ÷ 12
Grado di filtrazione	µm	4 - 20 - 50		4 - 20 - 50
Pressione max. ingresso	MPa	1.8		1.8
	bar	18		18
	psi	261		261
Portata a 6.3 bar (0.63 MPa ÷ 91 psi) ΔP 0.5 bar (0.05 MPa ÷ 7 psi)	NI/min	260		1000
	scfm	9.2		35.5
Portata a 6.3 bar (0.63 MPa ÷ 91 psi) ΔP 1 bar (0.1 MPa ÷ 14 psi)	NI/min	700		2500
	scfm	25		88.5
Temperatura max. a 1 MPa; 10 bar; 145 psi	°C	50		50
	°F	122		122
Peso	kg	0.5		1
Viti di fissaggio a parete		M4 x 40		M4 x 55
Attacco manometro		1/8"		1/8"
Capacità tazza	cm ³	10		45
Posizione di montaggio		Verticale		Verticale
Scarico condensa		RMSA		SAC - RA

RMSA: rubinetto con scarico della condensa manuale e scarico autom. quando si toglie la pressione.
 RA: rubinetto automatico con scarico della condensa, indipendente dalla pressione e dalla portata.
 SAC: rubinetto automatico con scarico della condensa. Funziona a depressione e necessita di chiamate aria variabili.
 Aria compressa

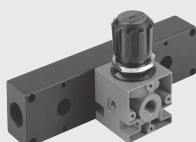
Nel regolatore la pressione deve essere impostata sempre in salita. **La pressione massima d'ingresso per la versione con scarico condensa automatico RA non deve superare i 10 Bar. Non prelevare aria dagli attacchi manometrici.**

CODICI DI ORDINAZIONE

Codice	Descrizione	Codice	Descrizione	Codice	Descrizione
FILTRO REGOLATORE NEW DEAL 1/4"		FILTRO REGOLATORE NEW DEAL 3/8"		FILTRO REGOLATORE NEW DEAL 1/2"	
1225029	FR 1/4 4 08 RMSA	1325029	FR 3/8 4 08 RMSA	1425029	FR 1/2 4 08 RMSA
1225053	FR 1/4 4 012 RMSA	1325509	FR 3/8 4 08 SAC	1425509	FR 1/2 4 08 SAC
1225509	FR 1/4 4 08 SAC	1325053	FR 3/8 4 012 RMSA	1425053	FR 1/2 4 012 RMSA
1225513	FR 1/4 4 012 SAC	1325513	FR 3/8 4 012 SAC	1425513	FR 1/2 4 012 SAC
1225030	FR 1/4 20 08 RMSA	1325030	FR 3/8 20 08 RMSA	1425030	FR 1/2 20 08 RMSA
1225510	FR 1/4 20 08 SAC	1325510	FR 3/8 20 08 SAC	1425510	FR 1/2 20 08 SAC
1225054	FR 1/4 20 012 RMSA	1325054	FR 3/8 20 012 RMSA	1425054	FR 1/2 20 012 RMSA
1225514	FR 1/4 20 012 SAC	1325514	FR 3/8 20 012 SAC	1425514	FR 1/2 20 012 SAC
1225032	FR 1/4 50 08 RMSA	1325032	FR 3/8 50 08 RMSA	1425032	FR 1/2 50 08 RMSA
1225511	FR 1/4 50 08 SAC	1325512	FR 3/8 50 08 SAC	1425512	FR 1/2 50 08 SAC
1225056	FR 1/4 50 012 RMSA	1325056	FR 3/8 50 012 RMSA	1425056	FR 1/2 50 012 RMSA
1225516	FR 1/4 50 012 SAC	1325516	FR 3/8 50 012 SAC	1425516	FR 1/2 50 012 SAC

Per versioni ND 3/8-1/2 con RA contattare i nostri uffici commerciali.

SOTTOBASE



CODICI DI ORDINAZIONE

Codice	Descrizione	Codice	Descrizione
9200201	SB 1/4 sottobase 2 pos.	9200301	SB 1/4 sottobase 3 pos.
9400201	SB 1/2 sottobase 2 pos.	9400301	SB 1/2 sottobase 3 pos.
9600201	SB 3/4 sottobase 2 pos.	9600301	SB 3/4 sottobase 3 pos.

LUBRIFICATORE



DATI TECNICI		LUB ND 1/4"	LUB ND 3/8"	LUB ND 1/2"	LUB ND 3/4"	LUB ND 1"
Attacco filettato		1/4"	3/8"	1/2"	3/4"	1"
Tipo di lubrificazione		Nebbia		Nebbia		Nebbia
Capacità tazza	cm ³	50		150		380
Pressione max. ingresso	MPa	1.8		1.8		1.8
	bar	18		18		18
	psi	261		261		261
Portata a 6 bar (0.6 MPa ÷ 87 psi) ΔP 0.5 bar (0.05 MPa ÷ 7 psi)	Nl/min	700		3000		12800
	scfm	25		107		452
Portata a 6 bar (0.6 MPa ÷ 87 psi) ΔP 1 bar (0.1 MPa ÷ 14 psi)	Nl/min	1100		4300		16000
	scfm	39		153		565
Temperatura max. a 1 MPa; 10 bar; 145 psi	°C	50		50		50
	°F	122		122		122
Peso	kg	0.4		0.9		1.3
Viti di fissaggio a parete		M4 x 40		M4 x 55		M6 x 75
Posizione di montaggio		Verticale				
Fluido		Aria filtrata				
Note d'uso:		<ul style="list-style-type: none"> • Regolare la lubrificazione, tramite l'apposita vite, in modo da erogare una goccia ogni 300-600 Nl • Installare il lubrificatore il più vicino possibile al punto di utilizzo • Riempire con oli la tazza del lubrificatore prima di mettere il sistema in pressione • Non usare olii detergenti, olii per circuiti frenanti né solventi in generale. • Olii consigliati per un funzionamento corretto dei lubrificatori: ISO E UNI FD22 - Ex: Energol HLP 22 (BP) - Spinesso 22 (Esso) - Mobil DTE 22 (Mobil) - Tellus Oil 22 (Shell) 				

CODICI DI ORDINAZIONE

Codice	Descrizione
1223001	LUB 1/4
1323001	LUB 3/8
1423001	LUB 1/2
1523001	LUB 3/4
1623001	LUB 1

VALVOLA SEZIONATRICE DI CIRCUITO



DATI TECNICI		V3V ND 1/4"	V3V ND 3/8"	V3V ND 1/2"
Attacco filettato		1/4"	3/8"	1/2"
Pressione max. ingresso	MPa	1.8		1.8
	bar	18		18
	psi	261		261
Portata a 6.3 bar (0.63 MPa ÷ 91 psi) ΔP 0.5 bar (0.05 MPa ÷ 7 psi)	Nl/min	1100		2200
	scfm	38.8		78
Portata a 6.3 bar (0.63 MPa ÷ 91 psi) ΔP 1 bar (0.1 MPa ÷ 14 psi)	Nl/min	1500		2900
	scfm	53		103
Portata in scarico a 6 bar (0.6 MPa ÷ 87 psi) scarico diretto in atmosfera	Nl/min	1600		2900
	scfm	56.5		103
Temperatura max. a 1 MPa; 10 bar; 145 psi	°C	50		50
	°F	122		122
Peso	kg	0.35		0.8
Viti di fissaggio a parete		M4 x 40		M4 x 55
Posizione di montaggio		In qualsiasi posizione.		
Fluido		Aria filtrata con o senza lubrificazione; se utilizzata la lubrificazione deve essere continua.		
Tipi di comando		Manuale.		

CODICI DI ORDINAZIONE

Codice	Descrizione
1270001	V3V ND 1/4
1370001	V3V ND 3/8
1470001	V3V ND 1/2

VALVOLA SEZIONATRICE DI CIRCUITO 3/4"-1"



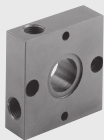
DATI TECNICI		V3V ND 3/4"	V3V ND 1"
Attacco filettato		3/4"	1"
Pressione max. ingresso*	MPa		1.3
	bar		13
	psi		188
Portata a 6.3 bar (0.63 MPa ÷ 91 psi) ΔP 0.5 bar (0.05 MPa ÷ 7 psi)	Nl/min		7600
	scfm		268
Portata a 6.3 bar (0.63 MPa ÷ 91 psi) ΔP 1 bar (0.1 MPa ÷ 14 psi)	Nl/min		10200
	scfm		360
Portata in scarico a 6 bar (0.6 MPa; 87 psi)	Nl/min		1800
	scfm		64
Peso	kg		2.2
Viti di fissaggio a parete			M6 x 75
Posizione di montaggio			In qualsiasi posizione.
Fluido			Aria filtrata con o senza lubrificazione, se utilizzata la lubrificazione deve essere continua.
*V3V CNOMO -10 bar - 1MPa - 145Psi			

CODICI DI ORDINAZIONE

Codice	Descrizione
VALVOLA SEZ. DI CIRCUITO NEW DEAL 3/4"	
1575001	V3V 3/4 ELPN Cnomo
1574101	V3V 3/4 chiave
1574001	V3V 3/4 manuale
1576001	V3V 3/4 pneumatica

Codice	Descrizione
VALVOLA SEZ. DI CIRCUITO NEW DEAL 1"	
1675001	V3V 1 ELPN Cnomo
1674101	V3V 1 chiave
1674001	V3V 1 manuale
1676001	V3V 1 pneumatica

PRESA ARIA



DATI TECNICI		PA ND 1/4"	PA ND 3/8"	PA ND 1/2"	PA ND 3/4"	PA ND 1"
Attacco filettato		1/8"		1/4"		1/2"
Temperatura massima di utilizzo a: 1 MPa; 10 bar; 145 psi	°C	50		50		50
	°F	122		122		122
Pressione massima ammessa	MPa	1.8		1.8		1.8
	bar	18		18		18
	psi	261		261		261
Peso	kg	0.06		0.18		0.41

CODICI DI ORDINAZIONE

Codice	Descrizione
9200401	PA 1/4 presa aria
9400401	PA 1/2 presa aria
9600401	PA 3/4 presa aria

NB: Fornita completa di 2 viti per il fissaggio tra F/L e R/FR

SCARICO CONDENSA AUTOMATICO DI LINEA



DATI TECNICI		SCAL ND 1/2"
Attacco filettato		1/2"
Temperatura massima di utilizzo a: 1 MPa; 10 bar; 145 psi	°C	50
	°F	122
Pressione massima ammessa	MPa	1
	bar	10
	psi	188
Peso	kg	145

CODICI DI ORDINAZIONE

Codice	Descrizione
4589003	Scarico cond. aut. 1/2 in linea

FIL+REG+LUB



CODICI DI ORDINAZIONE

Codice	Descrizione
FRL 1/4"	
1224029	FRL 1/4 4 08 RMSA
1224409	FRL 1/4 4 08 SAC
1224030	FRL 1/4 20 08 RMSA
1224410	FRL 1/4 20 08 SAC
1224032	FRL 1/4 50 08 RMSA
1224412	FRL 1/4 50 08 SAC
1224053	FRL 1/4 4 012 RMSA
1224413	FRL 1/4 4 012 SAC
1224054	FRL 1/4 20 012 RMSA
1224414	FRL 1/4 20 012 SAC
1224056	FRL 1/4 50 012 RMSA
1224416	FRL 1/4 50 012 SAC

Codice	Descrizione
FRL 3/8"	
1324029	FRL 3/8 4 08 RMSA
1324033	FRL 3/8 4 08 RA
1324409	FRL 3/8 4 08 SAC
1324030	FRL 3/8 20 08 RMSA
1324034	FRL 3/8 20 08 RA
1324410	FRL 3/8 20 08 SAC
1324032	FRL 3/8 50 08 RMSA
1324036	FRL 3/8 50 08 RA
1324412	FRL 3/8 50 08 SAC
1324053	FRL 3/8 4 012 RMSA
1324057	FRL 3/8 4 012 RA
1324413	FRL 3/8 4 012 SAC
1324054	FRL 3/8 20 012 RMSA
1324058	FRL 3/8 20 012 RA
1324414	FRL 3/8 20 012 SAC
1324056	FRL 3/8 50 012 RMSA
1324060	FRL 3/8 50 012 RA
1324416	FRL 3/8 50 012 SAC

Codice	Descrizione
FRL 1/2"	
1424029	FRL 1/2 4 08 RMSA
1424033	FRL 1/2 4 08 RA
1424409	FRL 1/2 4 08 SAC
1424030	FRL 1/2 20 08 RMSA
1424034	FRL 1/2 20 08 RA
1424410	FRL 1/2 20 08 SAC
1424032	FRL 1/2 50 08 RMSA
1424036	FRL 1/2 50 08 RA
1424412	FRL 1/2 50 08 SAC
1424053	FRL 1/2 4 012 RMSA
1424057	FRL 1/2 4 012 RA
1424413	FRL 1/2 4 012 SAC
1424054	FRL 1/2 20 012 RMSA
1424058	FRL 1/2 20 012 RA
1424414	FRL 1/2 20 012 SAC
1424056	FRL 1/2 50 012 RMSA
1424060	FRL 1/2 50 012 RA
1424416	FRL 1/2 50 012 SAC

Codice	Descrizione
FRL 3/4"	
1524017	FRL 3/4 4 08 RMSA
1524021	FRL 3/4 4 08 RA
1524018	FRL 3/4 20 08 RMSA
1524022	FRL 3/4 20 08 RA
1524020	FRL 3/4 50 08 RMSA
1524024	FRL 3/4 50 08 RA
1524029	FRL 3/4 4 012 RMSA
1524033	FRL 3/4 4 012 RA
1524030	FRL 3/4 20 012 RMSA
1524034	FRL 3/4 20 012 RA
1524032	FRL 3/4 50 012 RMSA
1524036	FRL 3/4 50 012 RA
FRL 1"	
1624017	FRL 1 4 08 RMSA
1624021	FRL 1 4 08 RA
1624018	FRL 1 20 08 RMSA
1624022	FRL 1 20 08 RA
1624020	FRL 1 50 08 RMSA
1624024	FRL 1 50 08 RA
1624029	FRL 1 4 012 RMSA
1624033	FRL 1 4 012 RA
1624030	FRL 1 20 012 RMSA
1624034	FRL 1 20 012 RA
1624032	FRL 1 50 012 RMSA
1624036	FRL 1 50 012 RA

FRPL 3/4"-1"



CODICI DI ORDINAZIONE

Codice	Descrizione
FRPL 3/4"	
1528007	FRPL 3/4 4 08 RMSA
1528019	FRPL 3/4 4 08 RA
1528010	FRPL 3/4 4 012 RMSA
1528022	FRPL 3/4 4 012 RA
1528008	FRPL 3/4 20 08 RMSA
1528020	FRPL 3/4 20 08 RA
1528011	FRPL 3/4 20 012 RMSA
1528023	FRPL 3/4 20 012 RA
1528009	FRPL 3/4 50 08 RMSA
1528021	FRPL 3/4 50 08 RA
1528012	FRPL 3/4 50 012 RMSA
1528024	FRPL 3/4 50 012 RA

Codice	Descrizione
FRPL 1"	
1628007	FRPL 1 4 08 RMSA
1628019	FRPL 1 4 08 RA
1628010	FRPL 1 4 012 RMSA
1628022	FRPL 1 4 012 RA
1628008	FRPL 1 20 08 RMSA
1628020	FRPL 1 20 08 RA
1628011	FRPL 1 20 012 RMSA
1628023	FRPL 1 20 012 RA
1628009	FRPL 1 50 08 RMSA
1628021	FRPL 1 50 08 RA
1628012	FRPL 1 50 012 RMSA
1628024	FRPL 1 50 012 RA

FR+LUB



CODICI DI ORDINAZIONE

Codice	Descrizione
FR+L 1/4"	
1226029	FR+L 1/4 4 08 RMSA
1226409	FR+L 1/4 4 08 SAC
1226053	FR+L 1/4 4 012 RMSA
1226413	FR+L 1/4 4 012 SAC
1226030	FR+L 1/4 20 08 RMSA
1226410	FR+L 1/4 20 08 SAC
1226054	FR+L 1/4 20 012 RMSA
1226414	FR+L 1/4 20 012 SAC
1226032	FR+L 1/4 50 08 RMSA
1226412	FR+L 1/4 50 08 SAC
1226056	FR+L 1/4 50 012 RMSA
1226416	FR+L 1/4 50 012 SAC

Codice	Descrizione
FR+L 3/8"	
1326029	FR+L 3/8 4 08 RMSA
1326409	FR+L 3/8 4 08 SAC
1326053	FR+L 3/8 4 012 RMSA
1326413	FR+L 3/8 4 012 SAC
1326030	FR+L 3/8 20 08 RMSA
1326034	FR+L 3/8 20 08 RA
1326410	FR+L 3/8 20 08 SAC
1326054	FR+L 3/8 20 012 RMSA
1326058	FR+L 3/8 20 012 RA
1326414	FR+L 3/8 20 012 SAC
1326032	FR+L 3/8 50 08 RMSA
1326412	FR+L 3/8 50 08 SAC
1326056	FR+L 3/8 50 012 RMSA
1326416	FR+L 3/8 50 012 SAC

Codice	Descrizione
FR+L 1/2"	
1426029	FR+L 1/2 4 08 RMSA
1426409	FR+L 1/2 4 08 SAC
1426053	FR+L 1/2 4 012 RMSA
1426413	FR+L 1/2 4 012 SAC
1426030	FR+L 1/2 20 08 RMSA
1426034	FR+L 1/2 20 08 RA
1426410	FR+L 1/2 20 08 SAC
1426054	FR+L 1/2 20 012 RMSA
1426058	FR+L 1/2 20 012 RA
1426414	FR+L 1/2 20 012 SAC
1426032	FR+L 1/2 50 08 RMSA
1426412	FR+L 1/2 50 08 SAC
1426056	FR+L 1/2 50 012 RMSA
1426416	FR+L 1/2 50 012 SAC

Per versioni ND 3/8 - 1/2 con RA
contattare i nostri uffici commerciali

V3V+FR+LUB



CODICI DI ORDINAZIONE

Codice	Descrizione
1272030	VFR+L 1/4 20 RMSA 08 N
1272054	VFR+L 1/4 20 RMSA 012 N
1372030	VFR+L 3/8 20 RMSA 08 N
1372054	VFR+L 3/8 20 RMSA 012 N
1472030	VFR+L 1/2 20 RMSA 08 N
1472054	VFR+L 1/2 20 RMSA 012 N
1472032	VFR+L 1/2 50 RMSA 08 N
1472056	VFR+L 1/2 50 RMSA 012 N

Sono fornibili su richiesta anche versioni con:

- Grado di filtrazione 4 µm oppure 50 µm.
- Scarico condensa SAC oppure RA.

FIL+DEP



CODICI DI ORDINAZIONE

Codice	Descrizione
1327004	F+D 3/8 4 RMSA-RMSA
1327007	F+D 3/8 4 RA-RA
1327104	F+D 3/8 4 SAC-RMSA
1427004	F+D 1/2 4 RMSA-RMSA
1427007	F+D 1/2 4 RA-RA
1427104	F+D 1/2 4 SAC-RMSA

FIL+LUB



CODICI DI ORDINAZIONE

Codice	Descrizione
1233006	F+L 1/4 20 RMSA
1333006	F+L 3/8 20 RMSA
1433006	F+L 1/2 20 RMSA
1533006	F+L 3/4 20 RMSA
1633006	F+L 1 20 RMSA

Sono fornibili su richiesta anche versioni con:

- Grado di filtrazione 4 µm oppure 50 µm.
- Scarico condensa SAC oppure RA.

ACCESSORI

STAFFE DI FISSAGGIO



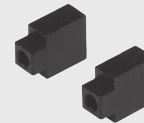
Codice	Descrizione
9200701	Acc. SF 1/4"
9400701	Acc. SF 1/2"

CHIAVE SMONTAGGIO TAZZA



Codice	Descrizione
9601501	Ric. chiave smontaggio TMV

DISTANZIALI PER MONTAGGIO A PARETE



Codice	Descrizione
9200601	Acc. DF 1/4 distanziale
9400601	Acc. DF 1/2 distanziale
9600601	Acc. DF 3/4 distanziale

BOBINA V3V COMANDO CNOMO



Codice	Descrizione
W0210010100	Bobina 30 Ø 8 4VA-24VDC
W0210011100	Bobina 30 Ø 8 4VA-24VAC 50/60 HZ
W0210012100	Bobina 30 Ø 8 4VA-110VAC 50/60 HZ
W0210013100	Bobina 30 Ø 8 4VA-220VAC 50/60 HZ

MANOMETRI



Codice	Descrizione
9700101	Acc. M 40 1/8 012
9700102	Acc. M 40 1/8 04
9800101	Acc. M 50 1/8 012
9800102	Acc. M 50 1/8 04
9900101	Acc. M 63 1/4 04
9700109	Acc. M 40 x 40 1/8 04
9700110	Acc. M 40 x 40 1/8 012

VITI ASSEMBLAGGIO



Codice	Descrizione
9250001	Acc. CVA 1/4 viti M4X40
9250002	Acc. CVA 1/4 viti M4X82 V3V+F+R
9450001	Acc. CVA 1/2 viti M5X55
9450002	Acc. CVA 3/8 1/2 viti M5X120 V3V+R
9450003	Acc. CVA 3/8 1/2 viti M5X120 V3V+F+R
9650001	Acc. CVA 3/4 viti M6X70

COMANDO MANUALE V3V 3/4" 1"



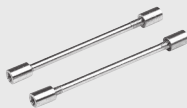
Codice	Descrizione
9640401	Kit comando manuale a leva per V3V

CONNETTORI PER V3V COMANDO CNOMO



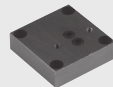
Codice	Descrizione
W0970520034	Acc. connettore 30 LED 24V
W0970520035	Acc. connettore 30 LED 110V
W0970520036	Acc. connettore 30 LED 220V
W0970520037	Acc. connettore 30 LED VDR 24V
W0970520038	Acc. connettore 30 LED VDR 110V
W0970520039	Acc. connettore 30 LED VDR 220V

TIRANTI



Codice	Descrizione
9200901	Acc. T 1/4 F+L tiranti
9400901	Acc. T 1/2 F+L tiranti
9600901	Acc. T 3/4 F+L tiranti
9604402	Acc. T 3/4 V3V+F+R tiranti

PIASTRA INVERSIONE COMANDO CNOMO PER V3V 3/4" 1"



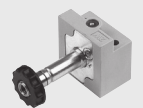
Codice	Descrizione
9640201	Kit piastra per inversione comando CNOMO V3V

COMANDO MANUALE CHIAVE V3V 3/4" 1"



Codice	Descrizione
9640301	Kit comando manuale a chiave per V3V

COMANDO CNOMO V3V 3/4" 1"



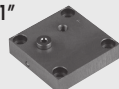
Codice	Descrizione
9453920	Kit comando elpn cnomo manuale monostabile
9453922	Kit comando elpn cnomo manuale bistabile

ADATTATORE PER V3V



Codice	Descrizione
9201001	Acc. adattatore per V3V+F 1/4
9401001	Acc. adattatore per V3V+F 3/8
9401002	Acc. adattatore per V3V+F 1/2
9601001	Acc. adattatore per V3V+F 1

PIASTRA PER PILOTAGGIO REMOTO PER V3V 3/4" 1"



Codice	Descrizione
9640001	Kit piastra per pilotaggio remoto

REGOLATORE PILOTA ND 3/4" 1"



Codice	Descrizione
9640501	Kit regolatore pilota 02
9640502	Kit regolatore pilota 04
9640503	Kit regolatore pilota 08
9640504	Kit regolatore pilota 012

KIT BOBINE IP65 PER BOBINE 22 (con comandi in tecnopolimero)



Codice	Descrizione
0222100100	Kit per bobine 22 IP65

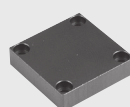
Migliora la tenuta IP65, anche in caso di esposizione prolungata ad agenti atmosferici. È applicabile a valvole con comando in tecnopolimero.

BLOCCO DI COLLEGAMENTO REGOLATORE



Codice	Descrizione
9200501	Acc. BC 1/4 blocchetto
9400501	Acc. BC 1/2 blocchetto
9600501	Acc. BC 3/4 blocchetto

PIASTRA DI CHIUSURA REG E V3V 3/4" 1"



Codice	Descrizione
9640101	Kit piastra di chiusura per regolatore o V3V

BOBINE ANTIDEFLAGRANTI



Codice	Descrizione
0227606913	Kit bobina 30 24 VDC EEXMT5 cavo 3 m
0227606915	Kit bobina 30 24 VDC EEXMT5 cavo 5 m
0227608013	Kit bobina 30 24 VAC EEXMT5 cavo 3 m
0227608015	Kit bobina 30 24 VAC EEXMT5 cavo 5 m
0227608023	Kit bobina 30 110 VAC EEXMT5 cavo 3 m
0227608025	Kit bobina 30 110 VAC EEXMT5 cavo 5 m
0227608033	Kit bobina 30 230 VAC EEXMT5 cavo 3 m
0227608035	Kit bobina 30 230 VAC EEXMT5 cavo 5 m

Bobine a normativa Atex 94/9 CE,
 ⓧ II 2G Ex mb IIC T4/T5 Gb
 ⓧ II 2D Ex Ib IIC T130/T95 °C IP66 Db

RICAMBI

ELEMENTI FILTRANTI



Codice	Descrizione
9250101	Ric. FP 1/4 50
9250102	Ric. FP 1/4 20
9250103	Ric. FP 1/4 4
9450101	Ric. FP 1/2 50
9450102	Ric. FP 1/2 20
9450103	Ric. FP 1/2 4
9650101	Ric. FP 3/4 50
9650102	Ric. FP 3/4 20
9650103	Ric. FP 3/4 4

RUBINETTO SCARICO AUTOMATICO (SAC)



Codice	Descrizione
9000803	Ric. rubinetto scarico automatico SAC

OTTURATORE PER FR



Codice	Descrizione
9250901	Ric. OTFR 1/4
9450901	Ric. OTFR 1/2

ELEMENTO FILTRANTE PER DEPURATORE



Codice	Descrizione
9450105	Kit ric. FP DEP.1/2

MOLLE PER REG e FR



Codice	Descrizione
9250601	Ric. MO 02 1/4
9250602	Ric. MO 04 1/4
9250603	Ric. MO 08 1/4
9250604	Ric. MO 12 1/4
9450601	Ric. MO 04 1/2
9450602	Ric. MO 08 1/2
9450603	Ric. MO 012 1/2
9650601	Ric. MO 04 3/4
9650602	Ric. MO 08 3/4
9650603	Ric. MO 012 3/4

OTTURATORE PER REGOLATORE



Codice	Descrizione
9250701	Ric. OTR 1/4
9450701	Ric. OTR 1/2
9650701	Ric. OTR 3/4

DISPOSITIVO VENTURI PER LUBRIFICATORE



Codice	Descrizione
9252001	Ric. MB 100
9352001	Ric. MB 200

TAZZA LUBRIFICATORE METALLICA



Codice	Descrizione
9251201	Ric. TMVL 1/4
9451201	Ric. TMVL 1/2
9651201	Ric. TMVL 3/4

CHIAVE SMONTAGGIO CUPOLA LUBRIFICATORE



Codice	Descrizione
9220701	Acc. chiave smontaggio cupola LUB

TAZZA FILTRO METALLICA



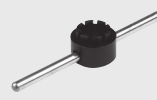
Codice	Descrizione
9250301	Ric. TMVF 1/4 RMSA
9255201	Ric. TMVF 1/4 SAC
9450301	Ric. TMVF 1/2 RMSA
9455201	Ric. TMVF 1/2 SAC
9650301	Ric. TMVF 3/4 1 RMSA

CUPOLA VISISVA PER LUBRIFICATORE



Codice	Descrizione
9251302	Ric. CVL BIT-SK-ND

CHIAVE SMONTAGGIO OTTURATORE PER REG



Codice	Descrizione
9220501	Ric. chiave smont. tapp. R 100

RUBINETTO SCARICO AUTOMATICO (RA)



Codice	Descrizione
9000802	Ric. rubinetto scarico automatico RA

CAMPANA SUPERIORE PER REGOLATORE



Codice	Descrizione
9250801	Ric. CS 1/4 02
9250802	Ric. CS 1/4 04
9250803	Ric. CS 1/4 08
9250804	Ric. CS 1/4 012
9450801	Ric. CS 1/2 04
9450802	Ric. CS 1/2 08
9450803	Ric. CS 1/2 12
9650801	Ric. CS 3/4 04
9650802	Ric. CS 3/4 08
9650803	Ric. CS 3/4 012